

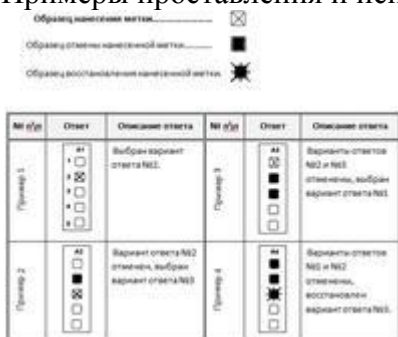
ПРАВИЛА ЗАПОЛНЕНИЯ БЛАНКОВ.

1. Заполнять бланк нужно черной гелевой ручкой.
2. Бланк ответов АВ состоит из 2 частей.
3. Верхняя часть бланка ответов АВ состоит из полей для записи ответов на задания типа «А» с выбором ответа. Каждое задание типа «А» отмечено номером, состоящим из буквы «А» и номера. Например, «А15». Под номером задания расположены пять клеточек (номера указаны по краям бланка). После выполнения задания необходимо выбрать номер правильного ответа и поставить крестик в клеточку с номером выбранного варианта ответа.

Если участник экзамена ошибся, то крестик необходимо заштриховать, сделав из крестика «черный квадрат», как показано в образце отмены метки на бланке. После этого поставить крестик в нужную клеточку.

Во избежание ошибок лучше сначала записать номера ответов на черновике.

Примеры проставления и исправления ответов на задания типа «А»:



4. Нижняя часть бланка ответов АВ состоит из полей для записи результатов выполнения заданий типа «В» с ответами в краткой форме. На бланке ответов каждое задание отмечено номером, например, В4. Справа от номера задания участник экзамена записывает ответ. Каждый символ обязательно записывается в отдельном окошке. Разрешается писать только печатными буквами. Образцы их написания приведены на бланке над полями ответов на заданиях типа «В».

5. Исправления в ответах крайне нежелательны.

Если нужно исправить один символ, то новый рисуется поверх старого в том же окошке, но более жирно. Если вместо слова нужно написать другое, то старое слово аккуратно зачеркивается двумя чертами, справа от него вписывается новое, один символ в одном окошке (если окошек не хватает, нужно написать новое слово поверх старого, но более жирно).

При написании ответов на вопросы типа «В» необходимо писать символы в строгом соответствии с их образцом:

А Б В Г Д Е Ж З И Й К Л М Н О П Р С Т У Ф Х Ц Ч Щ Ъ Ы Ъ Э Я
A B C D E F G H I J K L M N O P Q R S T U V W X Y Z
-, . 0 1 2 3 4 5 6 7 8 9

Примеры написания ответов без внесения исправлений;

Примеры ответов на вопросы типа «В»	Пояснения
К У Б 2 6 , 3	Примеры написания ответов без указания ответов.
К У Б 2 6 , 3	Примеры правильного ответа, в том числе, если для каждого ответа есть свой ответ.
К У Б 2 6 , 3	Примеры правильного ответа в случае, когда для каждого ответа не хватает свободных клеток. Ответ не должен начинаться с пробела.

6. При формировании и записи ответов в бланки на задания типа «В» необходимо внимательно прочитать правила, предъявляемые к ответам в КИМ. Форма ответа на задания типа «В» должна строго соответствовать правилам, определенным в КИМ.

7. Именной бланк (именные бланки) ответов «С» предназначены для записи ответов на задания типа «С». Писать нужно понятно. Почерк должен быть аккуратным и разборчивым. Если не хватило места на выданном бланке (выданных бланках) ответов «С», то необходимо обратиться к организатору в аудитории, который выдаст участнику экзамена дополнительный бланк ответов «С».

8. ЗАПРЕЩАЕТСЯ писать на оборотной стороне бланка ответов «С».
Оборотная сторона бланков ответов не обрабатывается и не проверяется!

9. При заполнении бланка ответов «С» нельзя выходить за прямоугольную рамку, нужно отступать от рамки 2-3 миллиметра.